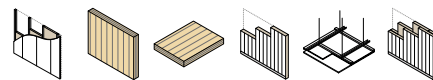


# FIRE STRIPE GRAPHITE PRO

## RUBAN COUPE-FEU POUR TUYAUX MÉTALLIQUES ISOLÉS ET CÂBLES ÉLECTRIQUES



- Profil fin (4 mm)
- Idéal pour des applications internes sur support rigide
- Il n'est pas nécessaire de retirer la coupelle isolante du tuyau sur lequel FIRE STRIPE GRAPHITE PRO est appliqué

## COMPOSITION

- 1 matériau intumescent "Firefill" à haut pouvoir expansif



## CODES ET DIMENSIONS

CODE	B [mm]	s [mm]	L [m]	B [in]	s [in]	L [ft]	
FIRESTRIPEP50	50	4	10	2	157.5	32 9 3/4	1

## DONNÉES TECHNIQUES

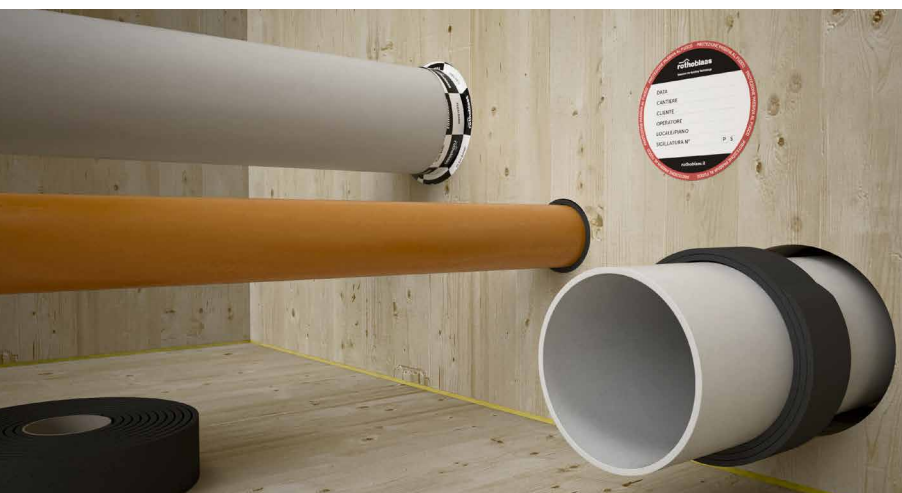
Propriété	valeur	USC units
Expansion libre	> 20:1	-
Température d'activation	180 °C	356 °F
Pression générée	10 bar	145 psi
Classe de résistance au feu sur mur/plancher CLT <sup>(1)</sup>	EI120	-

<sup>(1)</sup> Norme EN 1366-3. Consulter le manuel ou contacter le bureau technique pour obtenir tous les détails et les configurations testées et les mises à jour des nouveaux tests.

Classification des déchets (2014/955/EU) : 07 02 13.

## CONSEILS DE POSE

- 1 Enrouler la gaine autour du passage à protéger, en consultant les fiches d'application pour déterminer le nombre d'enroulements nécessaires.
- 2 Fixer la gaine avec du ruban adhésif (FLEXI BAND) au niveau du passage
- 3 Sceller le périmètre avec la gaine, en veillant à ce qu'elle soit insérée complètement au ras du remplissage, à l'aide d'un double panneau collé et scellé avec du mastic acrylique



## DOMAINES D'UTILISATION

- faisceaux de câbles électriques dans des tuyaux ondulés
- tuyaux multicouches en faisceaux
- tuyaux métalliques avec isolation